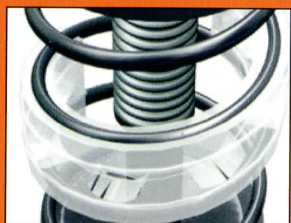


## GLI ANELLI

Sono cuscinetti facili da montare che vengono installati tra le spire delle molle offrendo comfort-stabilità-sicurezza durante la guida.

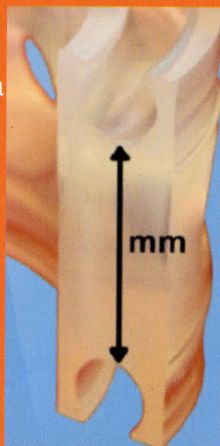
Grazie alla loro forma e al materiale non interferiscono con la "geometria" delle molle e degli ammortizzatori.

Questi anelli innovativi sono realizzati in poliuretano e sono in grado di tornare alla forma originale dopo la sollecitazione. Hanno la funzione di equilibrare l'auto anche durante le oscillazioni laterali

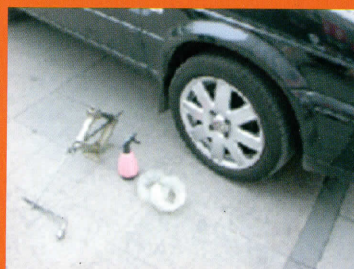


Trovare il cuscinetto adatto alla propria auto è semplice perchè è sufficiente misurare la distanza tra i due anelli della spirale della molla.

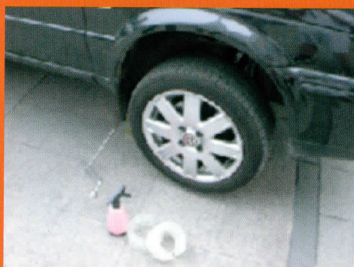
**Affidati tranquillamente ad un prodotto scelto da numerosi automobilisti in tutto il mondo.**



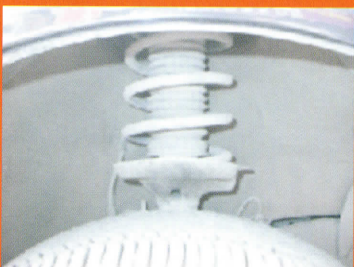
## IL MONTAGGIO



Munirsi di un normale crick da auto e di liquido lubrificante.



Sollevarre l'auto in modo che la sospensione arrivi ad essere completamente scarica.



Misurare la distanza dal primo al secondo anello della sospensione utilizzando il comparatore fornito con i cuscinetti.



Stabilito il codice giusto per la propria vettura, pulire e lubrificare la parte per facilitare l'inserimento del cuscinetto.



Inserire il cuscinetto tra le spire della molla.



Assicurarsi che gli anelli si adattino completamente alle spire della molla.



Per completare l'operazione fissare l'anello con 4 fascette a strappo.

### FUNZIONI

- Aumentano l'altezza della vettura di circa 10/15 mm
- Proteggono gli ammortizzatori e ne raddoppiano la durata
- Rendono la guida sicura su qualsiasi tipo di strada
- Evitano il ribaltamento su tornanti
- Riducono l'affaticamento di guida durante i lunghi viaggi
- Aiutano a ridurre gli impatti